

Standardmått för 7¼” järnväg.

En samanställning av viktiga standardmått som är nödvändiga att känna till om man skall bygga något för en 7¼” järnväg.

Om du använder dig av de mått som finns med, kommer ditt järnvägsfordon att rulla utan problem på de banor som finns runt om i världen. USA är lite bekymmersamt för där har de lite större spårvidd på de banor som finns på västra sidan. De har 7½” för att klara den större lastprofilen som USA har. Det förekommer även banor med ytterliggare 1/8” bredare spårvidd.

För 7¼” spårvidd kan man bygga i olika skalor, men hjul- och spårstandard är ändå den samma.

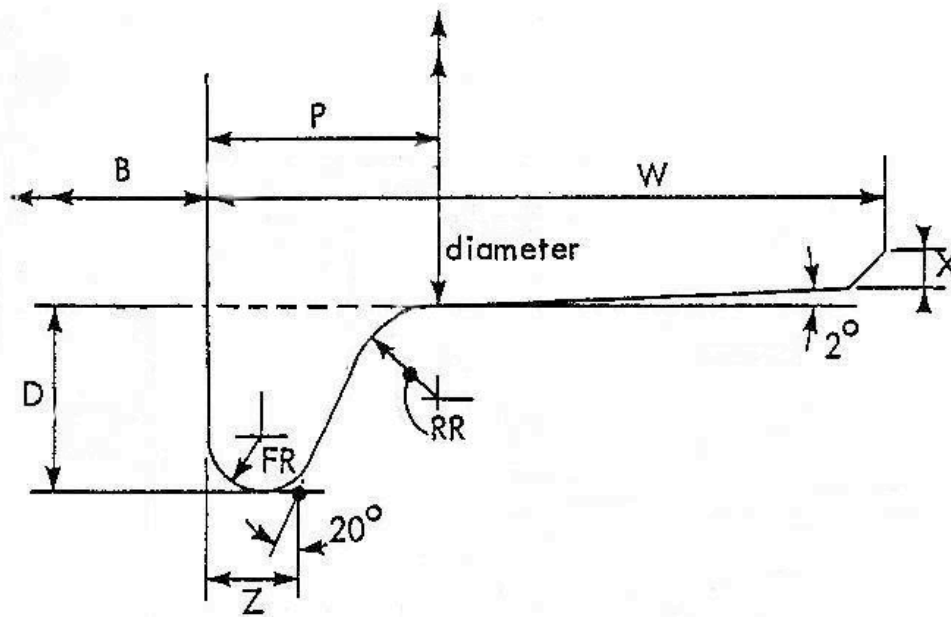
Sandlidsbanan är anpassad efter skala 1:8 av normalspår. Banan kan trafikeras av mindre smalspårsmodeller.

Du som tänker starta ett bygge, ta kontakt med någon av de duktiga byggare vi har inom föreningen. Det är mycket jobb och det är ju bra att vara på rätt spår från början.

Lycka till med ditt bygge. Vi ser fram mot att få se ditt fordon på vår föreningsbana, Sandlidsbanan, välkommen!

Ordförande, Karl-Gustav Ryberg

Hjulprofilstandard.



B Back to Back, avståndet mellan hjulflänsarnas insidor, min 172 mm, max 173 mm.

D Flänshöjd, max 6,3 mm.

W Hjulbredd, min 19,7 mm, max 21 mm.

P Punkt för hjuldiameter & startpunkt RR, 6,4 mm.

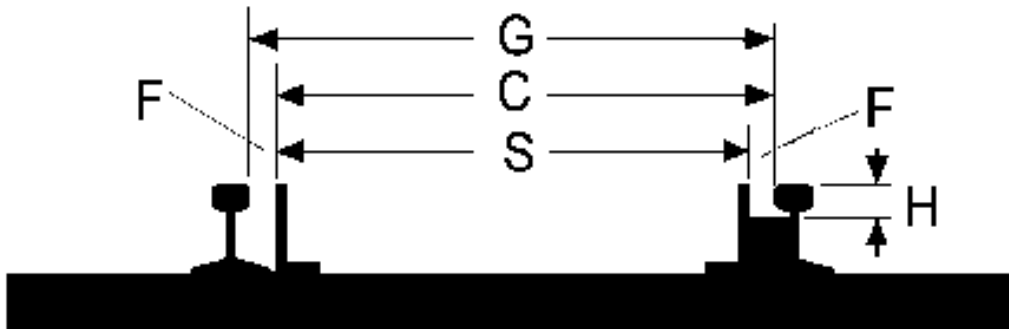
Z Flänsbredd, 2,8 mm.

X Fas, 45° X 1 mm.

FR Radie, 1,7 mm.

RR Radie, 2,5 mm.

Spårstandard och viktiga mått för växelbyggnad.



G Spårvidd, 7 $\frac{1}{4}$ ", 184 mm. (max +4 mm i kurvspår)

C Mellan räl innerkant och ledräl, min 176,4 mm.

S Mellan ledräler, max 170 mm.

F Utrymme för flänsbredden, max 8 mm.

H Utrymme för flänshöjd, min 6,5 mm.

Sandlidsbanans huvudspår är byggd med 18 meters kurvradie som minsta kurvradie.

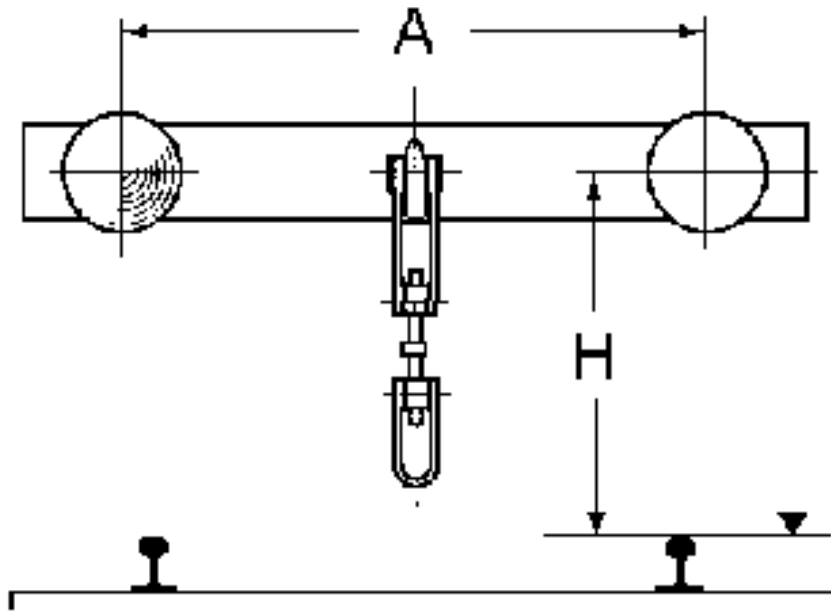
Växlarna har 15/16 meters kurvradie. Vissa sidospår kan även de ha 15/16 meters kurvradie.

Skall du bygga en bana som skall trafikeras av lok med tre kopplade axlar, anses 16 meters kurvradie som minimum för friktionsfri trafik.

Om banan byggs med 10 meters radie, kan endast små, tvåaxliga lok trafikera banan.

För att lok med tre och fler kopplade axlar skall gå bra i kurvspår får ofta en eller fler axlar var förskjutbara i sidled. Till och med hjul utan flänsar kan förekomma.

Buffertar.



A Centrumavstånd mellan buffertar 215 – 220 mm.

H Centrumhöjd över räl för buffertar och koppelkrok, 130 mm.

Buffertarna sticker ut 80 mm från buffertplankan och har en diameter på ca. 50 mm.

Den vänstra är flat medan den högra är kupad med en radie på 80 mm, sett från buffertplankan.

Tänk på att göra koppelkroken och länken tillräckligt kraftiga, tågvikten på Sandlidsnanan kan vara runt två ton.